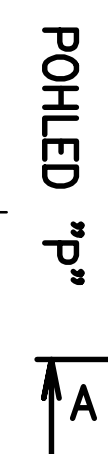
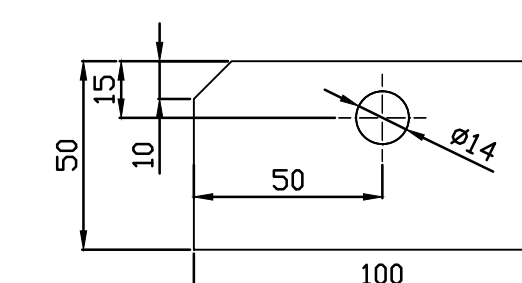


M 1:



Celkem hmotnost: 118,17kg

- TOLERANCE ROVINNOSTI RÁMU JE 1mm NA MĚŘENOU DĚLKU 1m
- TOLERANCE PŘÍMOSTI JE MAX. 1mm NA 1m, AVŠAK NE VÍCE NEŽ 2mm NA CELOU DĚLKU RÁMU
- SVARIT KOUTOVÝM SVÁREM 2, SVÁRY ZAČISTIT
- POVRCHOVÁ ÚPRAVA RAL 7035 – SVĚTLE ŠEDÁ
- TŘÍDA PŘESNOSTI ČSN-ISO 2768-mK

Změna	c)		Provedl		Datum		Podpis	
	a)							
Projekant	ŠMAHAJOVA R.		Kontroloval	ING. FERDIAN J.	ferdi			
Řídicí projekt	ING. FERDIAN J.				proj. a inž.institut, obchod ing. FERDIAN Jarmír Ruská 43 703 00 OSTRAVA 3			
Investor	DOPRAVNÍ PODNIK OSTRAVA a.s., PODĚBRADOVA 494/2, MORAVSKÁ OSTRAVA							
Stavba	MĚNĚRNÁ SAD BOŽENY NĚMČOVÉ				Stupeň DPS	Datum 06/2020		
Objekt	SO 01 REKONSTRUKCE BUDOVY MĚNĚRNÝ SAD BOŽENY NĚMČOVÉ				č.zak. 19082	FA4 8		
	DSO 01.1. STAVEBNÍ ČÁST				CAD			
	E. STAVEBNÍ ČÁST				AČ.	19171-2		
Obsah	Z18, Z19 RÁMY POD ROZVADĚČE				Měřítko 1:10, 1:2	Číslo kreslu E.132		
					Kótováno v mm			